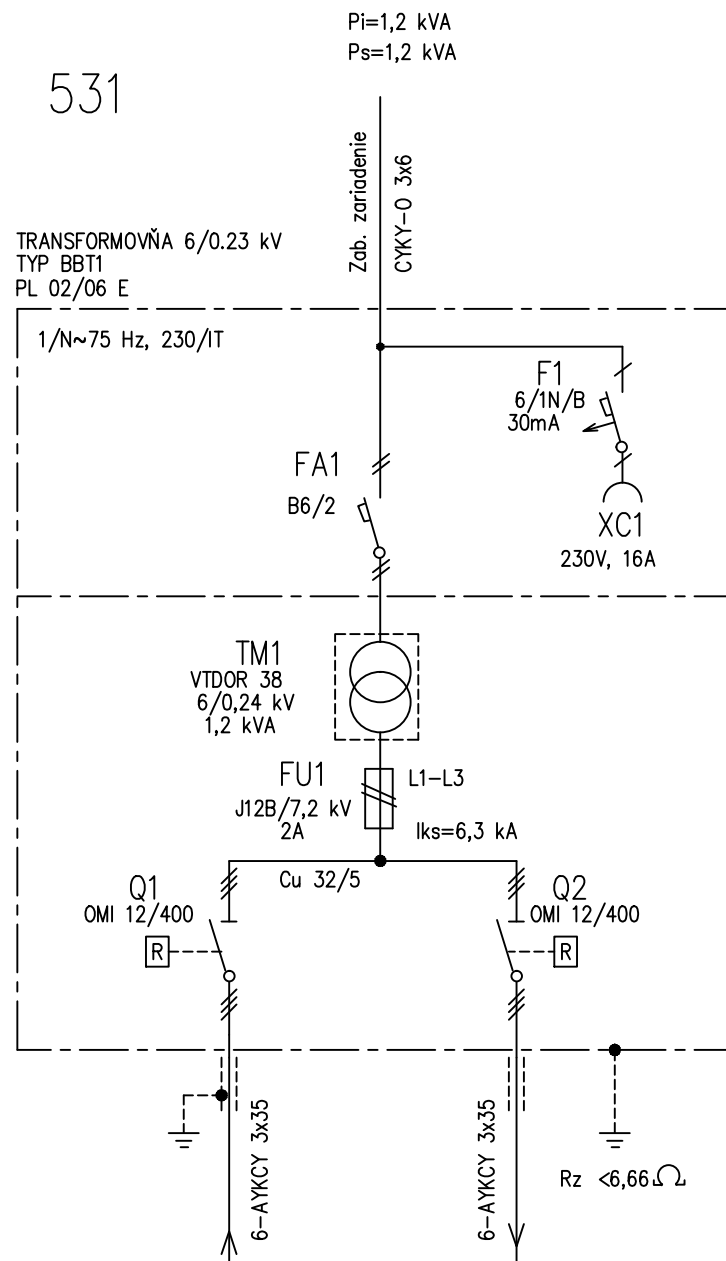


TS 531



ROZVODNÁ SÚSTAVA VN: 3~75Hz, 6kV/IT

OCHRANA PRED ZÁSAHOM EL. PRÚDOM – STN EN 651936–1, (33 3201)

OPATRENIA PRED PRIAMYM DOTYKOM čl. 8.2.1.1:

- KRYTOM
- ZÁBRANOU

OPATRENIA PRED NEPRIAMYM DOTYKOM čl. 8.3 :

- UZEMNENÍM V SIEŤACH S IZOLOVANÝM NEUTRÁLNYM BODOM – KAP. 10 a STN EN 50522

ROZVODNÁ SÚSTAVA NN: 3/N~50Hz, 230/400V/IT

OCHRANNÉ OPATRENIA PRED ÚRAZOM EL. PRÚDOM STN 33 2000–4–41:

- SAMOČINNÉ ODPOJENIE NAPÁJANIA V SÚSTAVE IT čl. 411.6 (+ príloha N2)

ZMENY DOKUMENTÁCIE

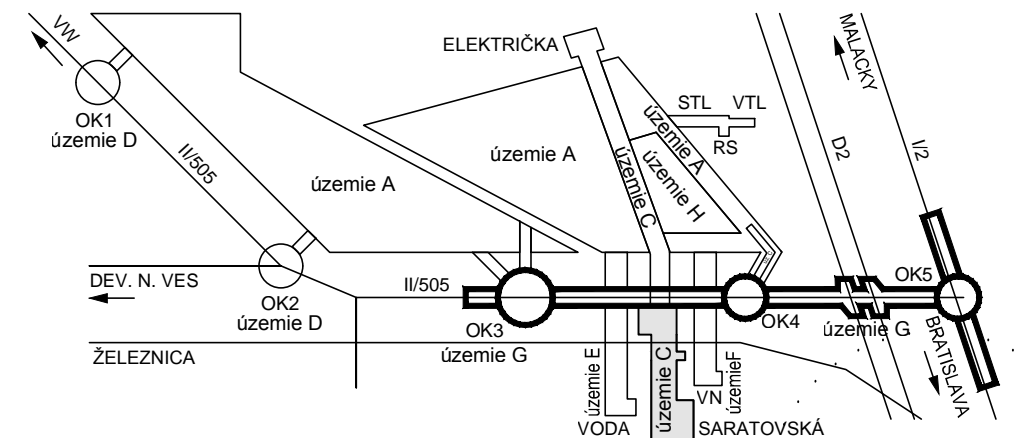
Zmena				
	Index:	Dátum:	Meno - Podpis:	Text zmeny:

REMING
CONSULT A.S.

RIEŠENÁ ZÓNA Nové dopravné prepojenie II/505 s MČ Dúbravka

PRACOVNÉ
OZNAČENIE
ÚZEMIA

C



Manažér projektu:	Ing. Ján Kušnír		
GENERÁLNY PROJEKTANT STAVBY			
Zákazkové číslo:	1514	Stupeň - účel:	DRS
Investor:			Trnavská cesta 27, 831 04 BRATISLAVA
			Generálny riaditeľ: Ing. Slavomír Podmanický

Manažér projektu:	Ing. Ján Kušnír		
Hlavný inžinier projektu:	Ing. Marek Šmelík		
Zodpovedný projektant objektu:	Ing. Vladimír Vyšný		
Navrhoľ - vypracoval:	Ing. Vladimír Vyšný		
Kontroloval:	p. Ivan Báb		
Miesto stavby:	Bratislava	Okres:	Bratislava IV
Stavba: NOVÉ DOPRAVNÉ PREPOJENIE II/505 S MČ DÚBRAVKA			
Objekt (súbor): C457 Prekládka transformovne ŽSR			
Názov prílohy: TS 531 - prehľadová schéma			
Digitálny názov prílohy: 1514_DRS_C457_03_TS_schema.dwg			
		Zákazkové číslo:	1514
		Dátum:	04/2017
		Stupeň - účel:	DRS
		Počet A4:	2x A4
		Mierka:	-
		Časť:	E
		Príloha:	3
		Súprava:	